

AUXILIAM

TRANSACTIONS - GESTION
SYNDIC

BASTIA - AIX-EN-PROVENCE



RESIDENCE VILLA CAPADO

APPARTEMENTS T4 - 109,5M² - BASTIA

A la sortie Sud de Bastia, nous vous proposons ces appartements neufs de type F4 / T4 en duplex avec vue mer, d'une superficie habitable de 109,5 m², situés dans le programme immobilier de "Villa Capado", Quartier Chemin Agliani.

Ceux-ci sont composés :

- 1 hall d'entrée,
- 1 séjour avec cuisine
- 1 dégagement
- 3 chambres
- 2 salles de bains
- 2 WC séparés.

Ils disposent également de deux terrasses de 11m², un balcon et d'un jardin d'une surface de 20m² à 100m²





8 lots disponibles

Livraison prévue : 2023

De 379 400 € à 400 400 € F.A.I

Frais de notaires réduits (2,5 %)







LOT 8

LOT 7

LOT 6

LOT 5

LOT 4

LOT 3

LOT 2

LOT 1

LOT 1 - 390 000 € F.A.I

TABLEAU DE SURFACES

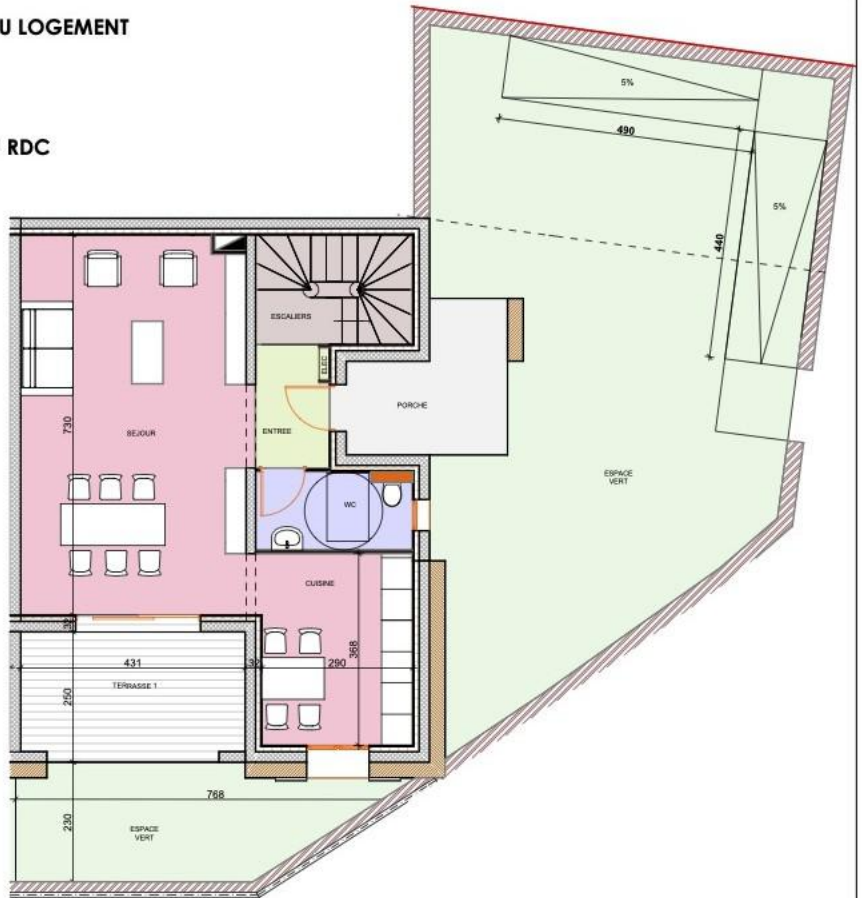
LOT 1

RDC	
Entrée	3,35 m ²
Séjour - cuisine	42,80 m ²
WC	4,45 m ²
Escaliers	6,35 m ²
R+1	
Dégagement	5,00 m ²
Chambre 1	11,90 m ²
Chambre 2	13,10 m ²
Chambre 3	12,10 m ²
Salle d'eau 1	4,50 m ²
Salle d'eau 2	3,20 m ²
WC	1,95 m ²
Placard	0,80 m ²

Total surface habitable	109,50 m²
Terrasse 1	11,35 m ²
Terrasse 2	10,65 m ²
Balcon	2,75 m ²
Porche	7,70 m ²
Espace vert	92,10 m ²
Total surface extérieure	124,55 m²

PLANS DU LOGEMENT

PLAN DU RDC



PLAN DU R+1



LOT 2 - 390 000 € F.A.I

TABLEAU DE SURFACES

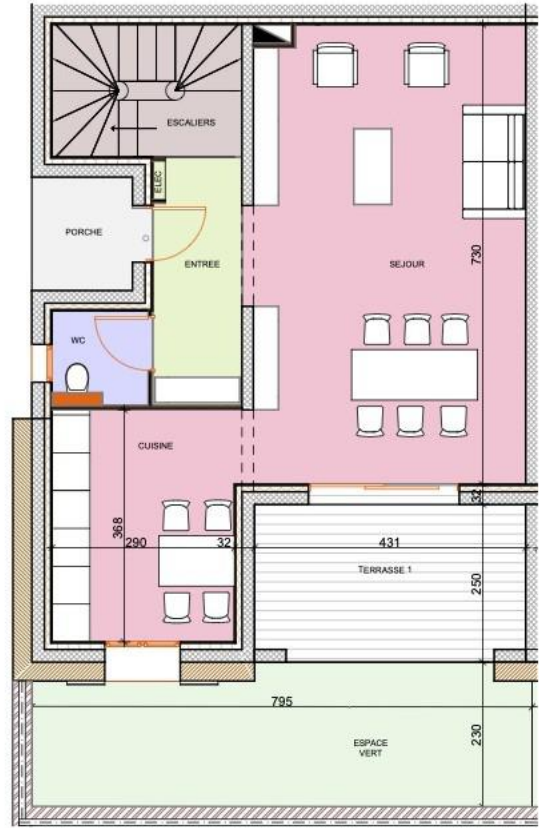
LOT 2

RDC	
Entrée	5,60 m ²
Séjour - cuisine	42,80 m ²
WC	2,20 m ²
Escaliers	6,35 m ²
R+1	
Dégagement	5,00 m ²
Chambre 1	11,90 m ²
Chambre 2	13,10 m ²
Chambre 3	12,10 m ²
Salle d'eau 1	4,50 m ²
Salle d'eau 2	3,20 m ²
WC	1,95 m ²
Placard	0,80 m ²

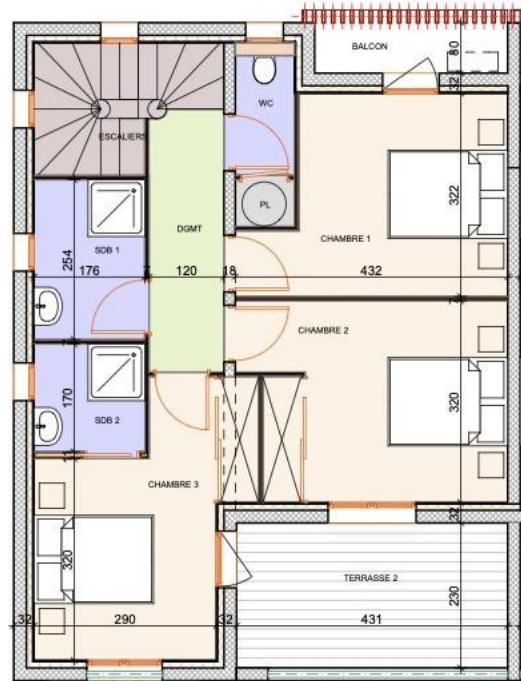
Total surface habitable	109,50 m²
Terrasse 1	11,35 m ²
Terrasse 2	10,65 m ²
Balcon	2,75 m ²
Porche	3,20 m ²
Espace vert	20,10 m ²
Total surface extérieure	48,05 m²

PLANS DU LOGEMENT

PLAN DU RDC



PLAN DU R+1



LOT 3 - 390 000 € F.A.I

TABLEAU DE SURFACES

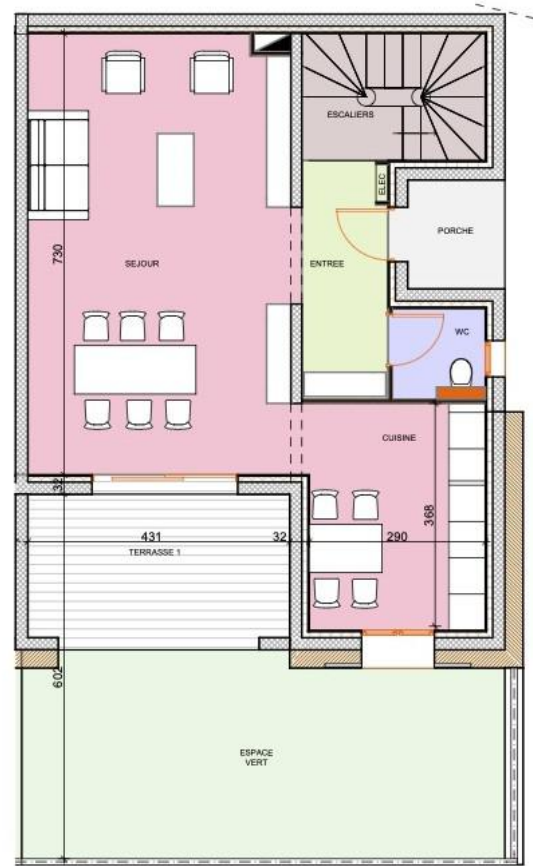
LOT 3

RDC	
Entrée	5,60 m ²
Séjour - cuisine	42,80 m ²
WC	2,20 m ²
Escaliers	6,35 m ²
R+1	
Dégagement	5,00 m ²
Chambre 1	11,90 m ²
Chambre 2	13,10 m ²
Chambre 3	12,10 m ²
Salle d'eau 1	4,50 m ²
Salle d'eau 2	3,20 m ²
WC	1,95 m ²
Placard	0,80 m ²

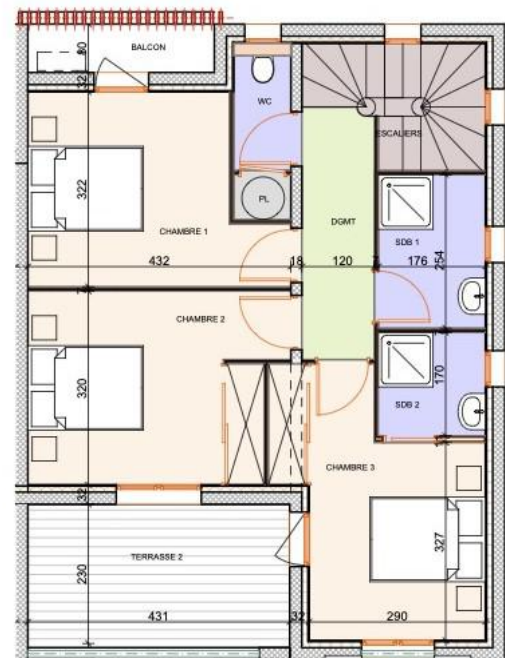
Total surface habitable	109,50 m²
Terrasse 1	11,35 m ²
Terrasse 2	10,65 m ²
Balcon	2,75 m ²
Porche	3,20 m ²
Espace vert	28,00 m ²
Total surface extérieure	55,95 m²

PLANS DU LOGEMENT

PLAN DU RDC



PLAN DU R+1



LOT 4 - 390 000 € F.A.I

TABLEAU DE SURFACES

LOT 4

RDC	
Entrée	5,60 m ²
Séjour - cuisine	42,80 m ²
WC	2,20 m ²
Escaliers	6,35 m ²
R+1	
Dégagement	5,00 m ²
Chambre 1	11,90 m ²
Chambre 2	13,10 m ²
Chambre 3	12,10 m ²
Salle d'eau 1	4,50 m ²
Salle d'eau 2	3,20 m ²
WC	1,95 m ²
Placard	0,80 m ²

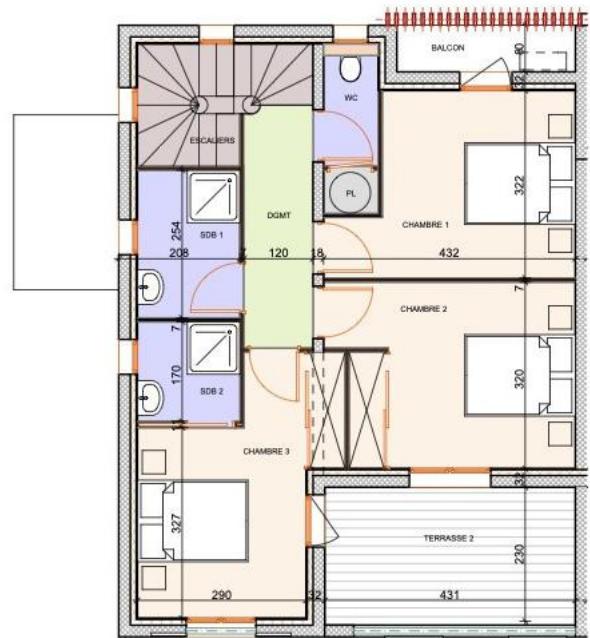
Total surface habitable	109,50 m²
Terrasse 1	11,35 m ²
Terrasse 2	10,65 m ²
Balcon	2,75 m ²
Porche	9,95 m ²
Espace vert	28,00 m ²
Total surface extérieure	62,70 m²

PLANS DU LOGEMENT

PLAN DU RDC



PLAN DU R+1



LOT 5 - 400 400 € F.A.I

TABLEAU DE SURFACES

LOT 5

RDC	
Entrée	5,60 m ²
Séjour - cuisine	42,80 m ²
WC	2,20 m ²
Escaliers	6,35 m ²
R+1	
Dégagement	5,00 m ²
Chambre 1	11,90 m ²
Chambre 2	13,10 m ²
Chambre 3	12,10 m ²
Salle d'eau 1	4,50 m ²
Salle d'eau 2	3,20 m ²
WC	1,95 m ²
Placard	0,80 m ²

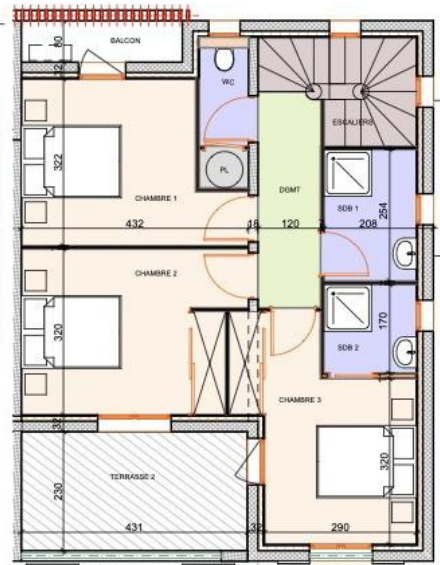
Total surface habitable	109,50 m²
Terrasse 1	11,35 m ²
Terrasse 2	10,65 m ²
Balcon	2,75 m ²
Porche	9,65 m ²
Espace vert	74,30 m ²
Total surface extérieure	108,70 m²

PLANS DU LOGEMENT

PLAN DU RDC



PLAN DU R+1



LOT 6 - 395 200 € F.A.I

TABLEAU DE SURFACES

LOT 6

RDC	
Entrée	5,60 m ²
Séjour - cuisine	42,80 m ²
WC	2,20 m ²
Escaliers	6,35 m ²
R+1	
Dégagement	5,00 m ²
Chambre 1	11,90 m ²
Chambre 2	13,10 m ²
Chambre 3	12,10 m ²
Salle d'eau 1	4,50 m ²
Salle d'eau 2	3,20 m ²
WC	1,95 m ²
Placard	0,80 m ²

Total surface habitable	109,50 m²
Terrasse 1	11,35 m ²
Terrasse 2	10,65 m ²
Balcon	2,75 m ²
Porche	9,50 m ²
Espace vert	100,90 m ²
Total surface extérieure	135,15 m²

PLANS DU LOGEMENT

PLAN DU RDC



PLAN DU R+1



LOT 7 - 395 200 € F.A.I

TABEAU DE SURFACES

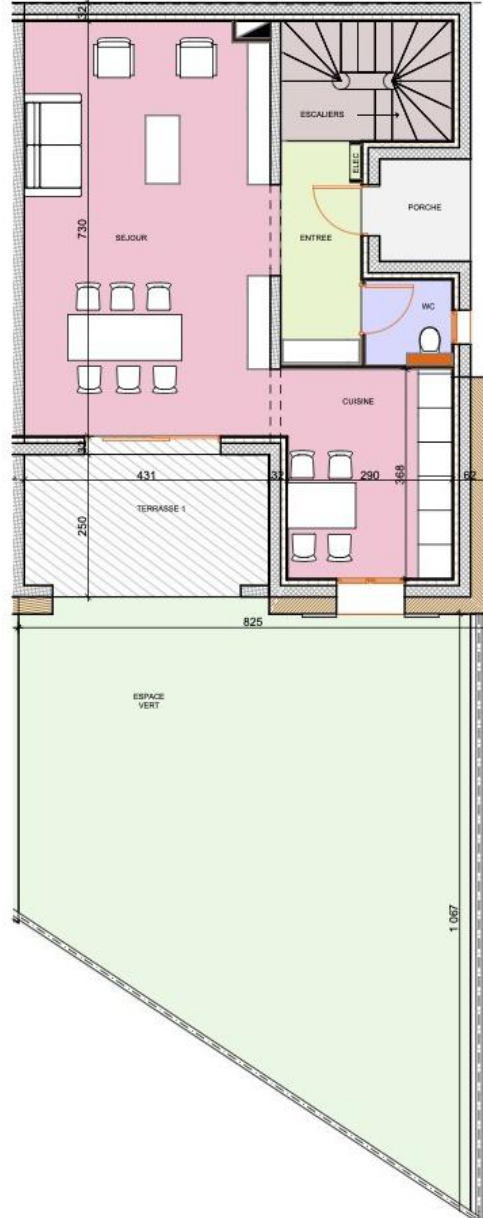
LOT 7

RDC	
Entrée	5,60 m ²
Séjour - cuisine	42,80 m ²
WC	2,20 m ²
Escaliers	6,35 m ²
R+1	
Dégagement	5,00 m ²
Chambre 1	11,90 m ²
Chambre 2	13,10 m ²
Chambre 3	12,10 m ²
Salle d'eau 1	4,50 m ²
Salle d'eau 2	3,20 m ²
WC	1,95 m ²
Placard	0,80 m ²

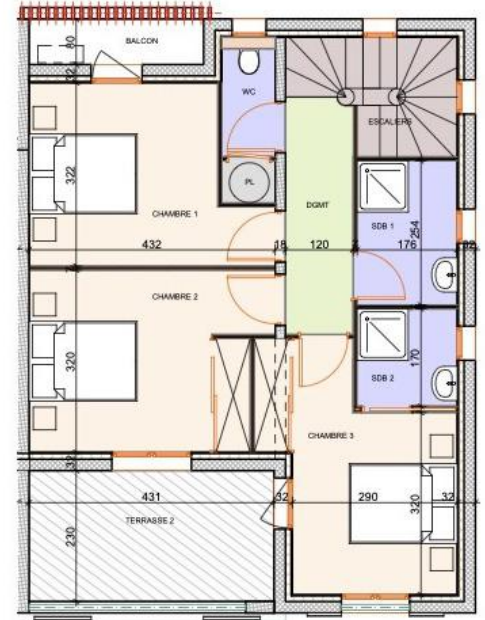
Total surface habitable	109,50 m²
Terrasse 1	11,35 m ²
Terrasse 2	10,65 m ²
Balcon	2,75 m ²
Porche	3,20 m ²
Espace vert	68,30 m ²
Total surface extérieure	96,25 m²

PLANS DU LOGEMENT

PLAN DU RDC



PLAN DU R+1



LOT 8 - 379 200 € F.A.I

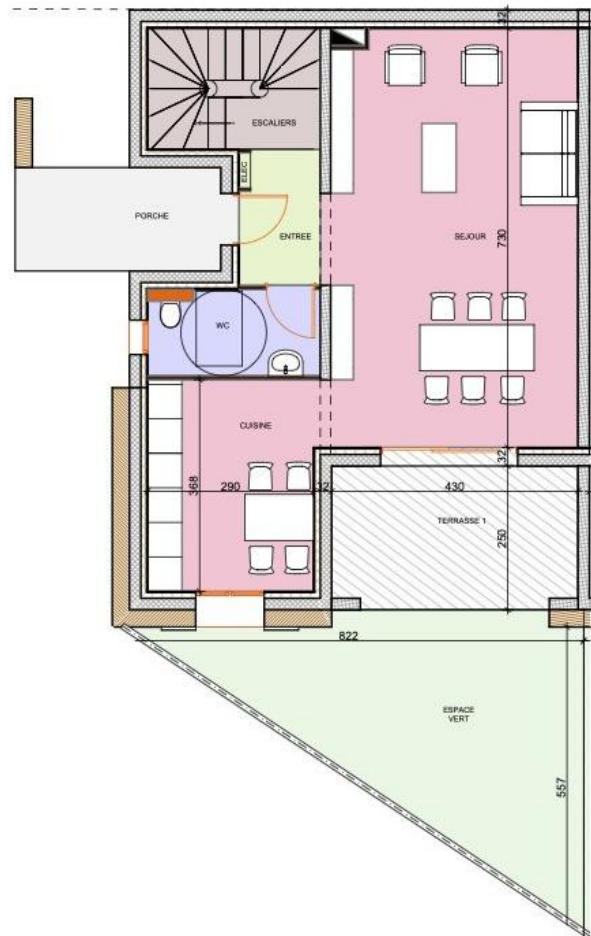
TABLEAU DE SURFACES

LOT 8

RDC	
Entrée	3,35 m ²
Séjour - cuisine	42,80 m ²
WC	4,45 m ²
Escaliers	6,35 m ²
R+1	
Dégagement	5,00 m ²
Chambre 1	11,90 m ²
Chambre 2	13,10 m ²
Chambre 3	12,10 m ²
Salle d'eau 1	4,50 m ²
Salle d'eau 2	3,20 m ²
WC	1,95 m ²
Placard	0,80 m ²

Total surface habitable	109,50 m²
Terrasse 1	11,35 m ²
Terrasse 2	10,65 m ²
Balcon	2,75 m ²
Porche	6,80 m ²
Espace vert	23,45 m ²
Total surface extérieure	55,00 m²

PLANS DU LOGEMENT



A propos de nous

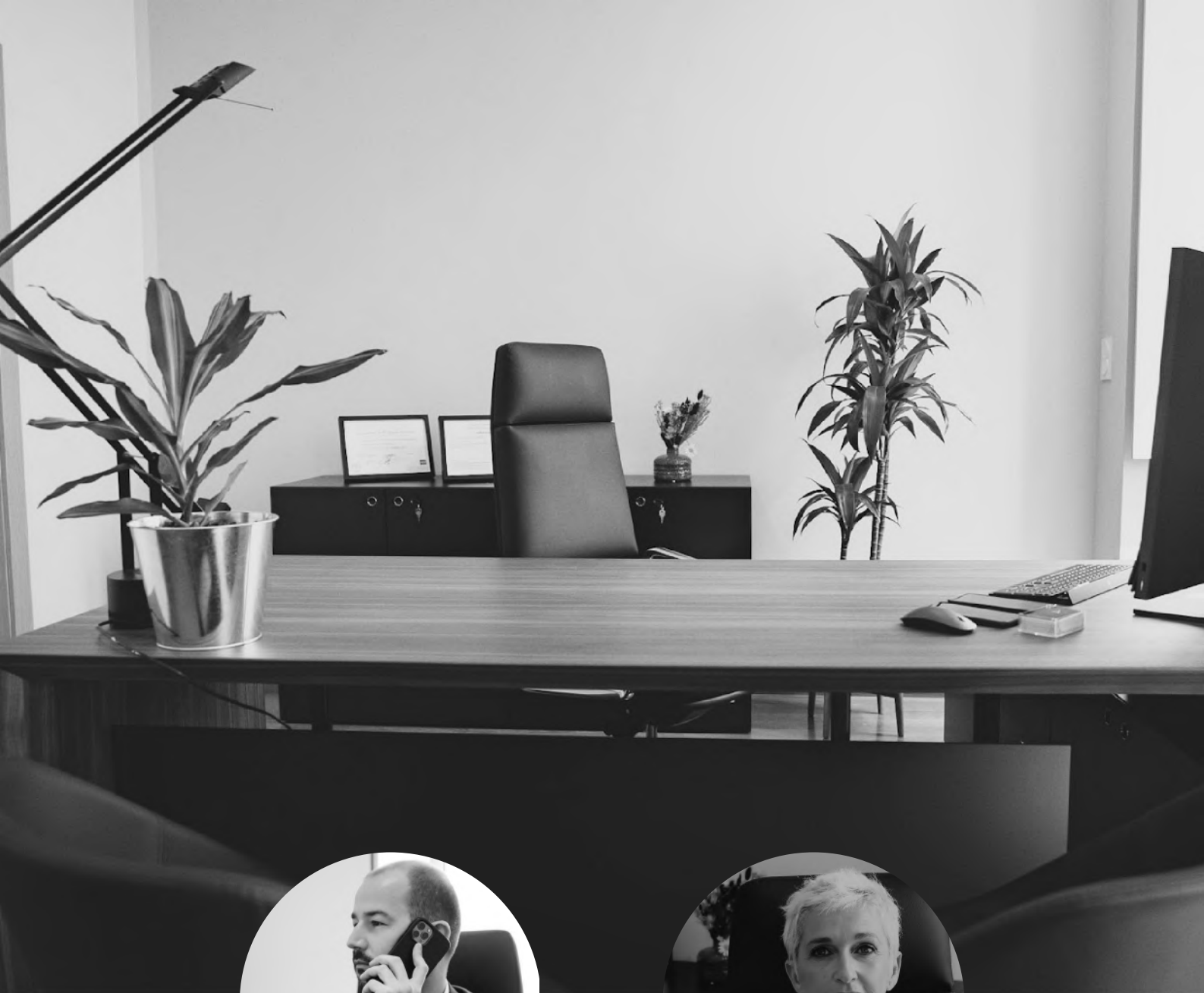
Auxiliam est le fruit du regroupement de diverses compétences et expériences professionnelles ayant été réunies afin de répondre au mieux à vos demandes dans le cadre de projets immobiliers.

En effet, tous ses associés sont d'anciens dirigeants d'entreprises issus d'univers différents, tels que la recherche et l'enseignement juridique, les métiers du droit, de l'immobilier et de la construction, la gestion patrimoniale et le management. Diplômés des Facultés de droit et de science politique de Corse et d'Aix - Marseille.

Nos services

Chez Auxiliam nous mettons à votre disposition notre expertise, théorique et pratique, dans différents domaines de l'immobilier : L'activité de syndic de copropriété, la gestion locative de biens immobiliers (logements, bureaux, commerces), la transaction immobilière et, de manière générale, le conseil dans les domaines de l'immobilier.





Charly Hamelet
charly.hamelet@auxilium.fr
06 10 46 04 87



Saveria Di Gati
saveria.digati@auxilium.fr
06 10 46 75 70

CONTACT@AUXILIUM.FR
04.20.04.36.15