

Résidence Capado

Commune de Bastia

Type T4

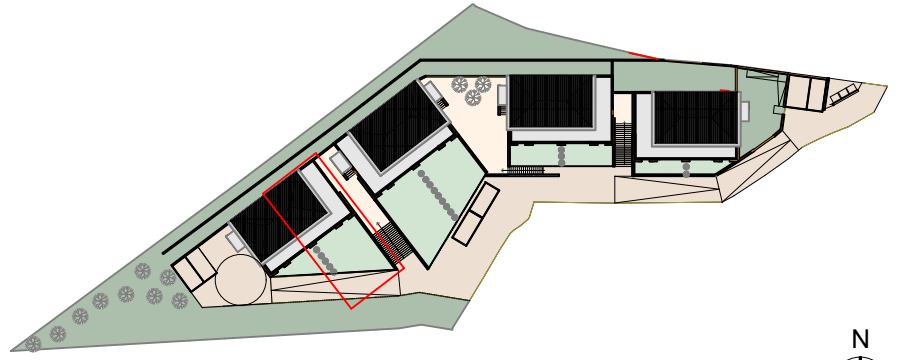


TABLEAU DE SURFACES

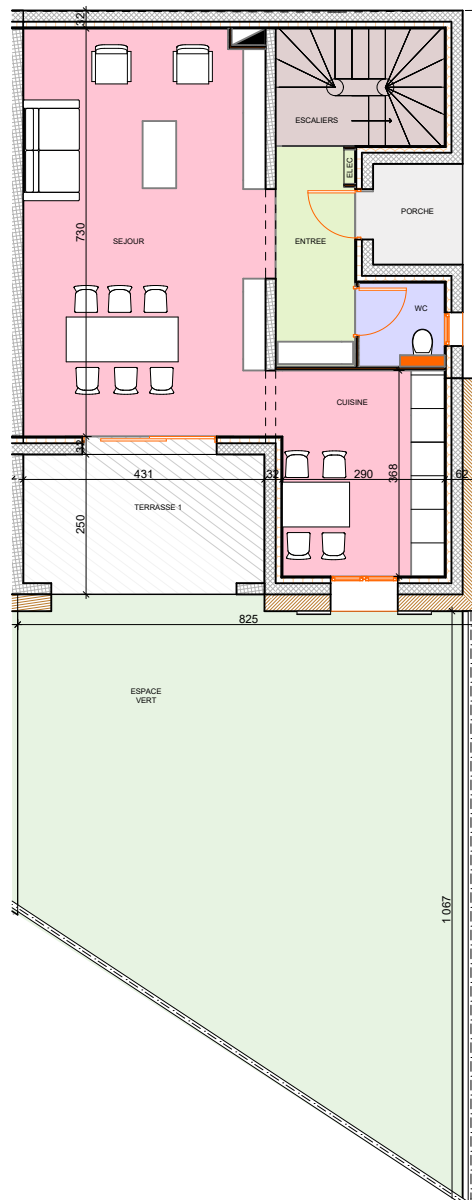
LOT 7

RDC	
Entrée	5,60 m ²
Séjour - cuisine	42,80 m ²
WC	2,20 m ²
Escaliers	6,35 m ²
R+1	
Dégagement	5,00 m ²
Chambre 1	11,90 m ²
Chambre 2	13,10 m ²
Chambre 3	12,10 m ²
Salle d'eau 1	4,50 m ²
Salle d'eau 2	3,20 m ²
WC	1,95 m ²
Placard	0,80 m ²

Total surface habitable	109,50 m²
Terrasse 1	11,35 m ²
Terrasse 2	10,65 m ²
Balcon	2,75 m ²
Porche	3,20 m ²
Espace vert	68,30 m ²
Total surface extérieure	96,25 m²

PLANS DU LOGEMENT

PLAN DU RDC



PLAN DU R+1

